

Espai Betúlia

Centre de la paraula i les lletres

Espai Betúlia

EL PLAER DE VIATJAR
EL FERROCARRIL EN LES ARTS
I LA LITERATURA CATALANES

9|04|2024| 19 h Inauguració

Del 5|04|al 24|05| 2024

RAÏLS I PARAULES

ANNA FONT
JORDI ESPÍ

Ajuntament de Badalona

La Badalona que ens agrada!

EL FERROCARRIL EN L'ART I LA LITERATURA

Aquesta doble exposició ens parla d'una consecució de la tecnociència, el ferrocarril, que ha tingut un impacte tan singular en la societat, que ha estat atès per totes les arts i ha esdevingut un objecte de culte.

El plaer de viatjar mostra com les arts, sobretot les arts plàstiques i la literatura, han estat i són encara testimoni i celebració de l'arribada del ferrocarril a Catalunya, de la seva recepció, dels efectes favorables i dels no desitjats, de les professions que ha generat, de com l'han vist els artistes i ha esdevingut una metàfora polivalent. El seu fil conductor són els nous paisatges que ha generat el ferrocarril (geogràfics, urbans, socials i humans) i com aquests esdevenen espais d'aventures de tota mena (vitals, bèl·liques, sentimentals).

RAÏLS I PARAULES

ANNA FONT
JORDI ESPÍ

Aire sens fum:
catenàries i pantògraf
treballen junts.

Activitats

9/04/2024 • 19 h

Inauguració

24/04/2024 • 19 h

Visita guiada

A càrrec de Jordi Font-Agustí, comissari de l'exposició, i Anna Espí, fotògrafa.

14/05/2024 • 19 h

Conferència

Trens, metros i tramvies en la premsa satírica

A càrrec de Jordi Font-Agustí, comissari de l'exposició.

Rails i paraules és una manifestació actualíssima de com el ferrocarril continua inspirant els creadors, en aquest cas, un escriptor i una fotògrafa que proposen un recorregut fascinat pel món del ferrocarril. Poemes i fotografies descriuen un itinerari per diversos ferrocarrils del món que arrenca en els aspectes més tècnics (locomotores, cotxes i vagons, infraestructures) i acaba amb el vincle emocional que establim amb els trens i les estacions com a escenaris de les nostres aventures vitals.

[Espais escrits] XARXA DEL PATRIMONI LITERARI CATALÀ

UNIVERSITAT POLITÈCNICA DE CATALUNYA
Escola Politècnica Superior d'Enginyeria de Vilanova i la Geltrú

Fundació de les FERROCARRILES Espanyoles

FGC Ferrocarrils de la Generalitat de Catalunya

FUNDACIÓ TMB

Museu del Ferrocarril de Catalunya a Vilanova i la Geltrú

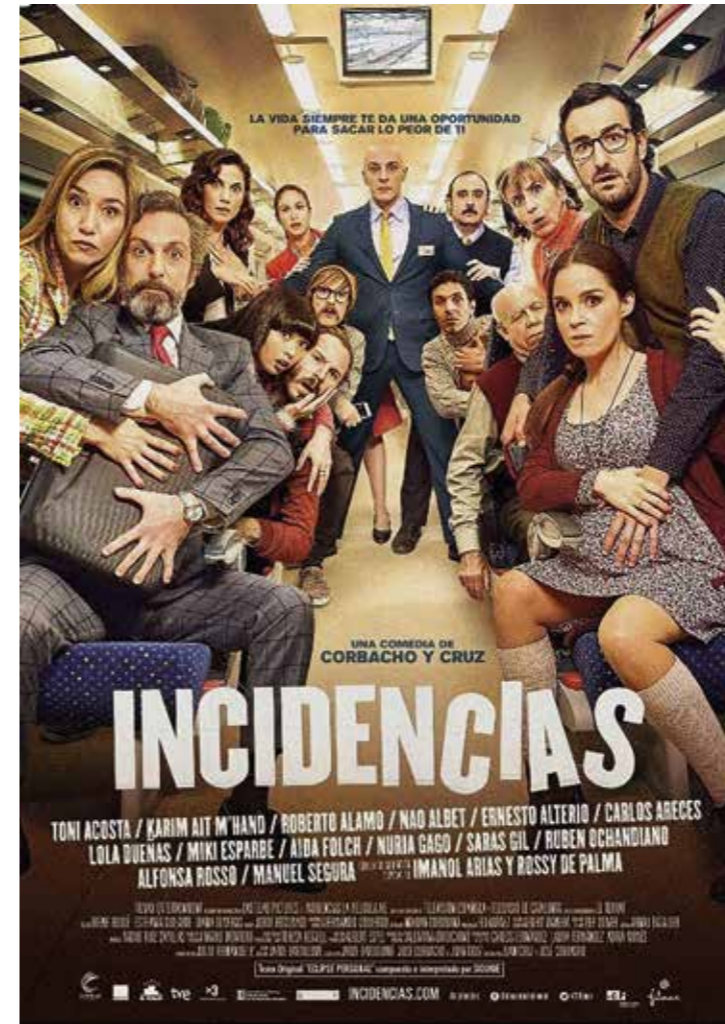
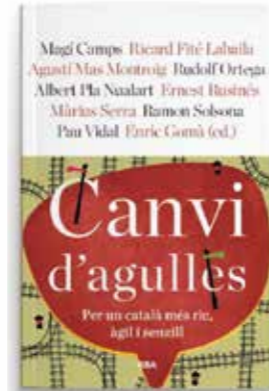
Museu Nacional de la Ciència i la Tecnologia de Catalunya

Generalitat de Catalunya

C. Enric Borràs, 43-47
08912 Badalona
Tel. 93 464 62 55

+ informació
www.espaibetulia.cat
espaibetulia@badalona.cat
facebook.com/espaibetulia
@culturabdn
@culturaBDN

Horari:
De dilluns a divendres de 10 a 20.30 h



3

Espai Betúlia

EL PLAER DE VIATJAR

EL FERROCARRIL EN LES ARTS

I LA LITERATURA CATALANES

9 | 04 | 2024 | 19 h Inauguració

Del 5 | 04 | al 24 | 05 | 2024

RAÏLS I PARAULES

ANNA
FONT
JORDI
ESPI

C/ Enric Borràs, 43-47
08912 Badalona
Tel. 93 464 62 55

+ informació

www.espaibetulia.cat

espaibetulia@badalona.cat

[facebook.com/espaibetulia](https://www.facebook.com/espaibetulia)

[@culturabdn](https://www.instagram.com/culturabdn)

[@culturaBDN](https://www.twitter.com/culturaBDN)

Horari:

De dilluns a divendres de 10 h a 20.30 h

 Ajuntament de Badalona

La Badalona
que ens agrada!